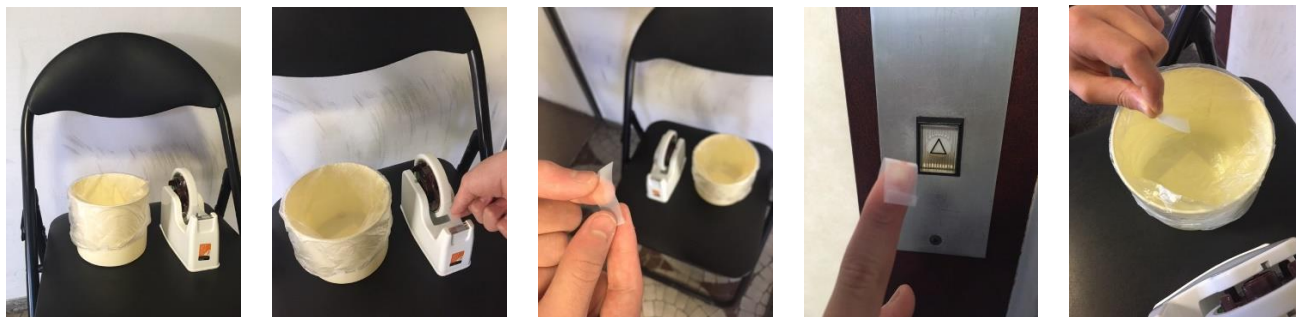


<新型コロナウイルス感染防止:操作盤を触る指の保護テープ使用方法>



手順(左から順に)：テープを数センチ、テープ台に触れないように取る→片方の端を5ミリ程度折る→ノリがついている部分を指側になるように指に付ける→ボタンを押す→折り曲げておいた部分を掴んでゴミ箱のビニール袋に張り付ける　使い方を折り畳み椅子の背もたれ部分に表示します。

各階に同じものを置いて、外出する際も帰宅の際も使えるようにします。

注：岐阜のナイトクラブにて新型コロナウイルス感染者が複数発生した際、別の階の方にも感染者が出ました。エレベーターの操作盤から感染したのではないかとされています。予防できるものはやってみましょう。