

2015 FC岐阜 ホームゲーム ビジターサポーター観戦ルール

安心・安全で快適なスタジアムを目指して

ビジターサポーターの皆様へ

1 アクセス

ビジターエリア（バック自由席）への入場は南側「ビジターゲート」を、「メイン自由席」へは「正面入場ゲート」をご利用願います。開門はキックオフの2時間前(予定)です。



【岐阜メモリアルセンター周辺駐車場情報】

- P1 サンサンデッキ下駐車場【360台】
- P2 岐阜メモリアルセンター南臨時駐車場(岐阜都ホテル西側)【350台】
- P3 長良川球技場北駐車場(岐阜市立長良中学校東側)【240台】
- P4 世界イベント村駐車場(岐阜北郵便局東側)【400台】

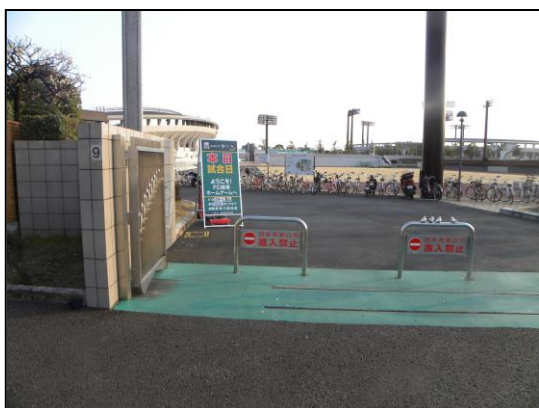
※おぶさパーク（岐阜グランドホテル前河川敷）臨時駐車場開設の有無は試合によって異なりますので、クラブHP（<http://www.fc-gifu.com/>）にてご確認ください。

①正面（西）ゲート



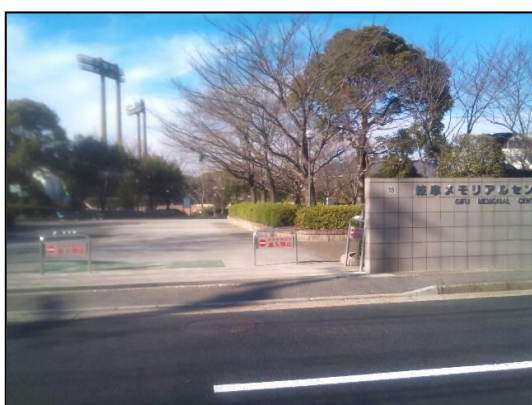
岐阜バス三田洞線「メモリアル正門前」バス停をご利用のお客様は、こちらのゲートが便利です。タクシー乗り場もこちらになります。

②マラソングート



岐阜バス市内ループ線「メモリアルセンター北」
岐阜バス三田洞線「メモリアルセンター前」
シャトルバス「おぶさパーク臨時駐車場便」をご利用のお客様は、こちらのゲートからが便利です。

③南ゲート



「世界イベント村南臨時駐車場」からは、こちらのゲートからが便利です。
「ビジターゲート」最寄りのゲートとなります。

2 観戦エリア並びに横断幕掲出エリア

ビジターサポーターの皆さんは**ビジター観戦エリア（バック自由席）**でのご観戦をお勧めします。

なお、ホーム観戦エリア（バック自由席）でのビジターチームの応援はご遠慮いただいていますので、あらかじめご了承ください。

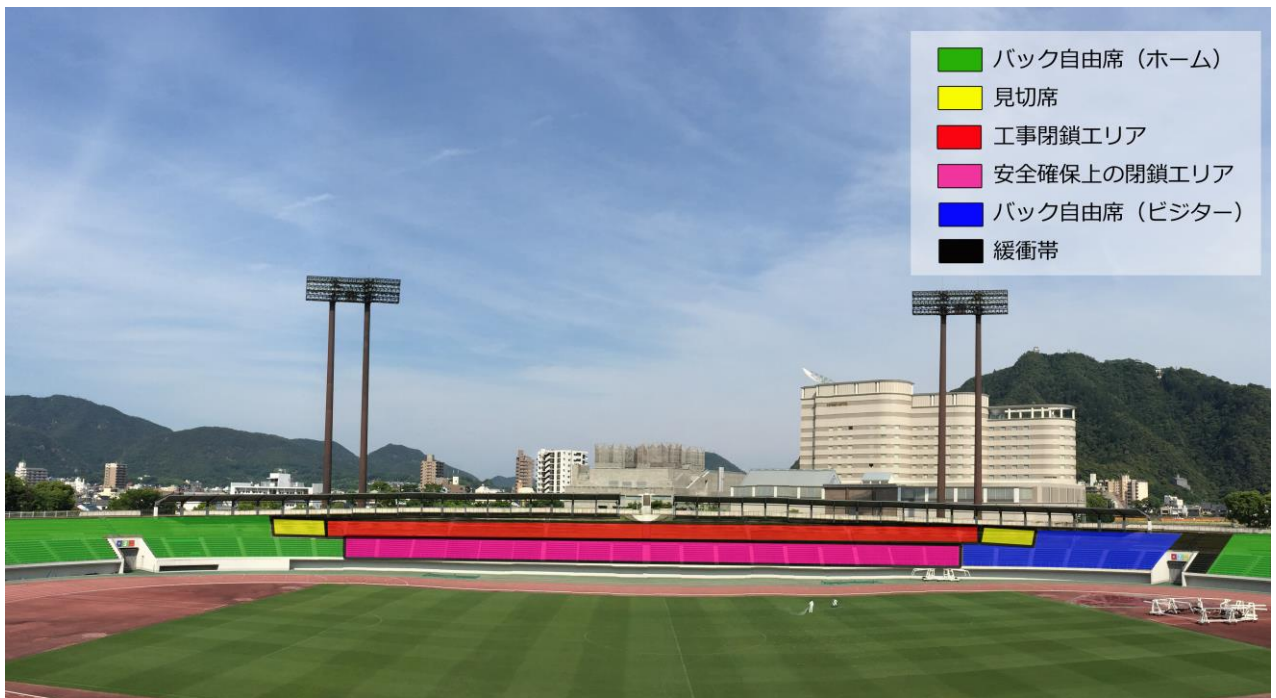
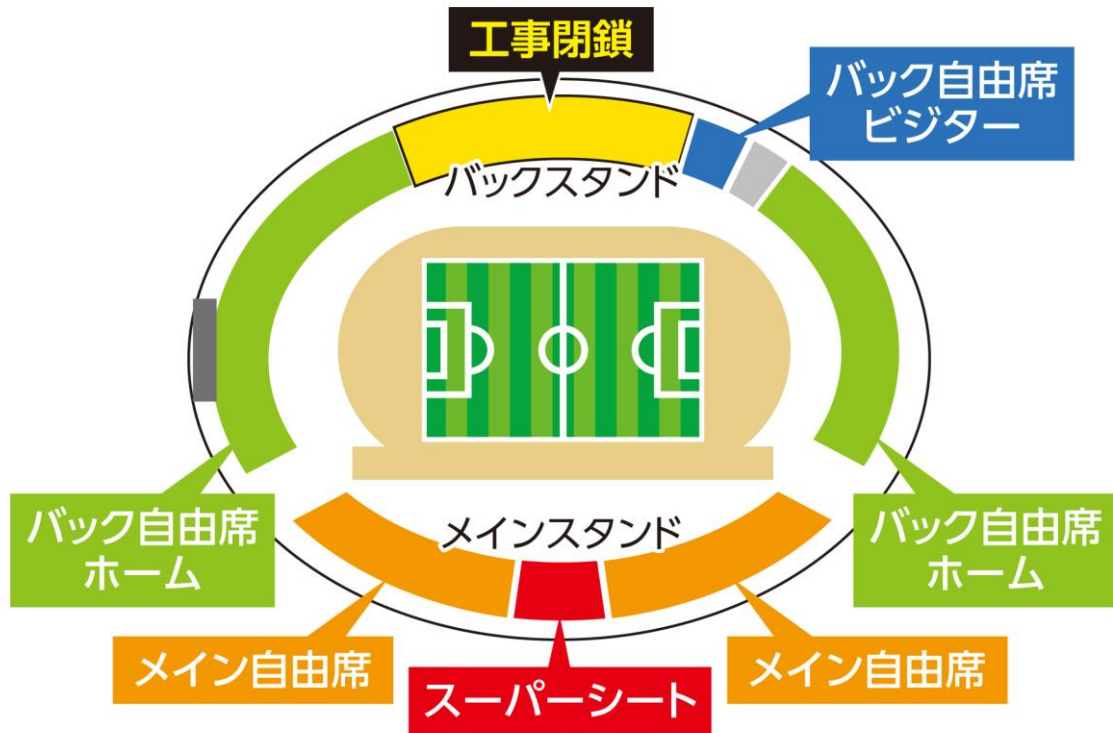
横断幕の掲出はビジター観戦エリア（バック自由席）の最前列、中段手摺り、最後尾壁、側壁のみとさせていただきます。ただし、他のお客様の視界を妨げる場合は他の場所へ移動をお願いする場合がありますので、ご了承ください。

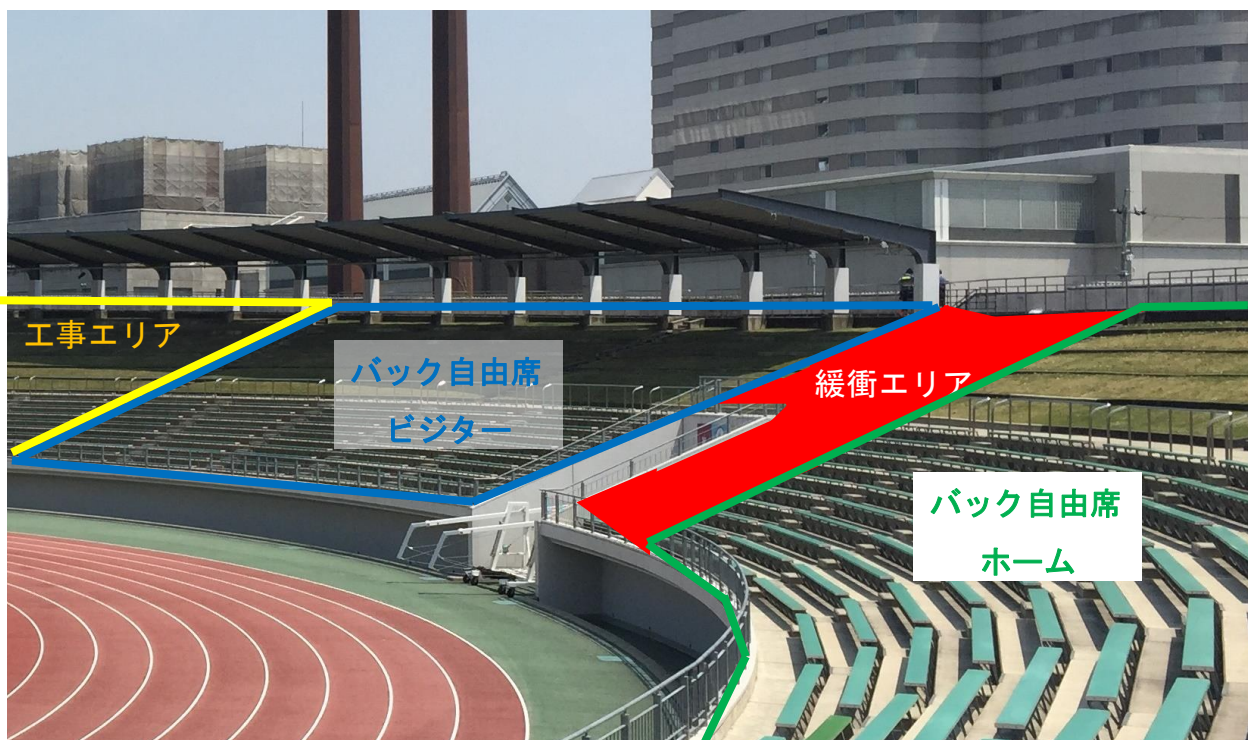
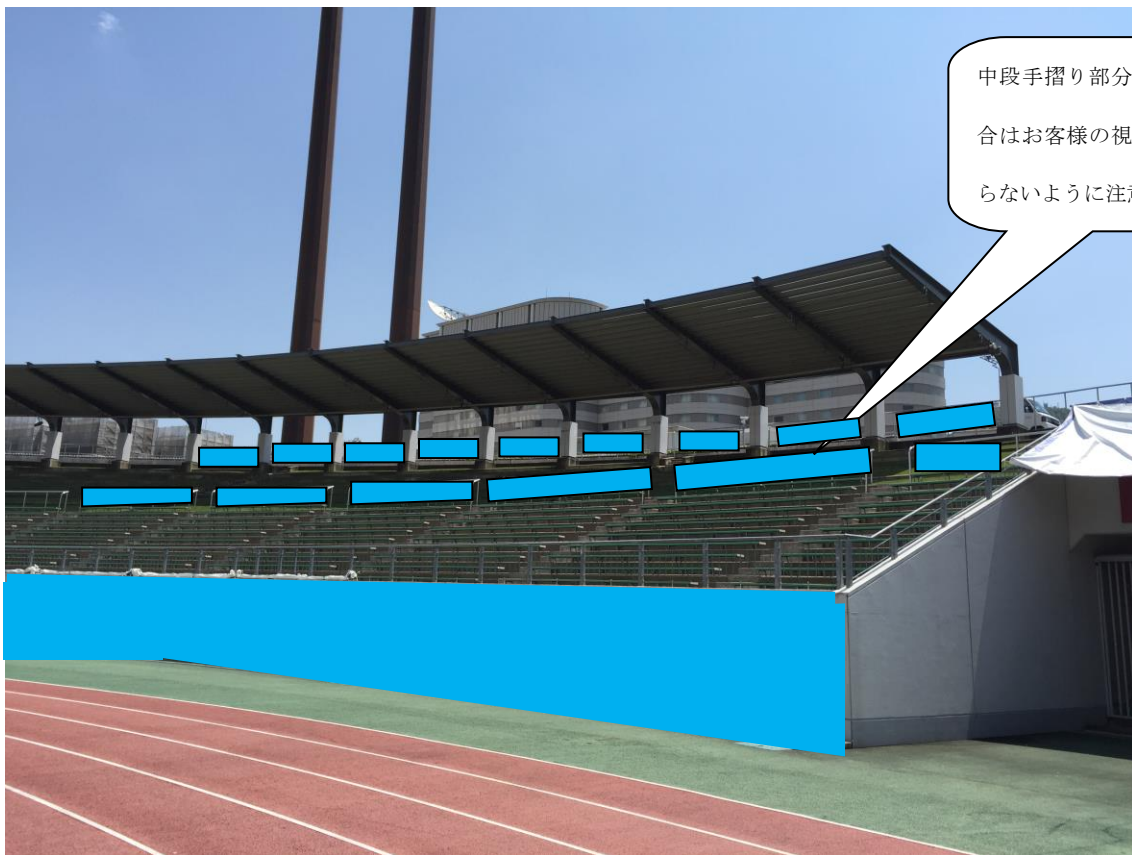
この場合、「消火用具、非常灯」、「スポンサー看板」を覆わないようにご注意ください。

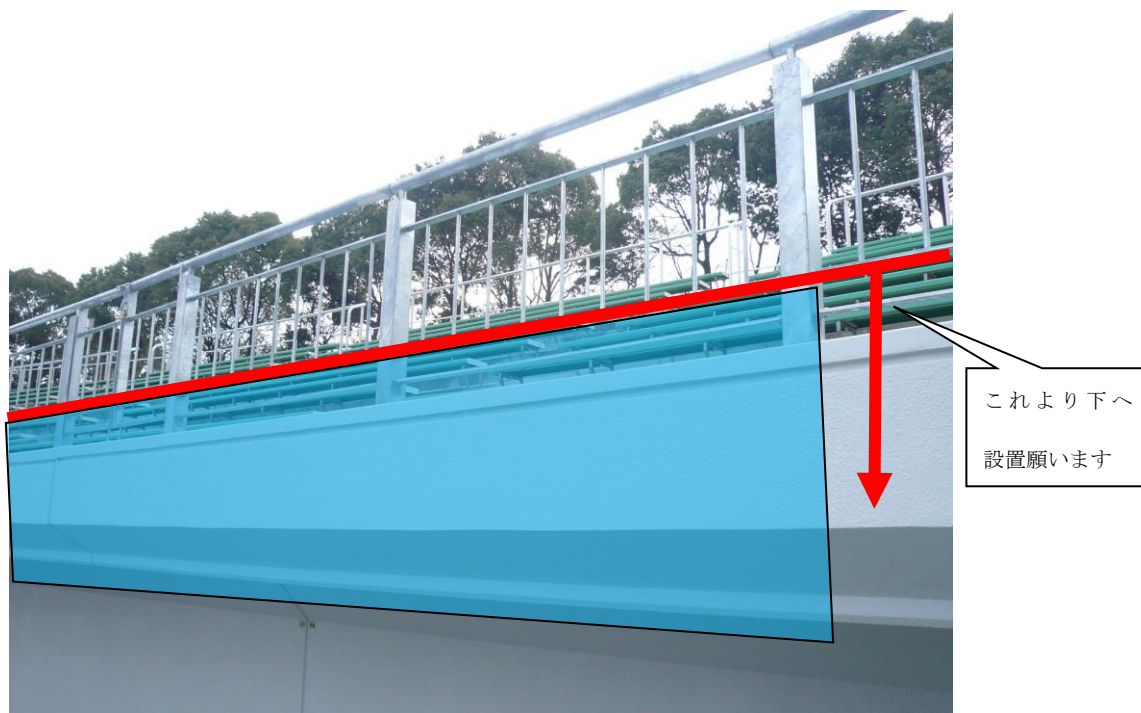
掲出エリアは次の図及び写真を参考にしてください。当日は係員がご案内します。

※緩衝エリアの位置は、チケット販売状況によって移動する可能性があります。

岐阜メモリアルセンター長良川競技場 席割図







スタンド最前列への横断幕設置については、フェンス下段の横バー（下から二段目：図の赤色部分）より下へ設置願います。

皆様のご来場を心よりお待ちしております。